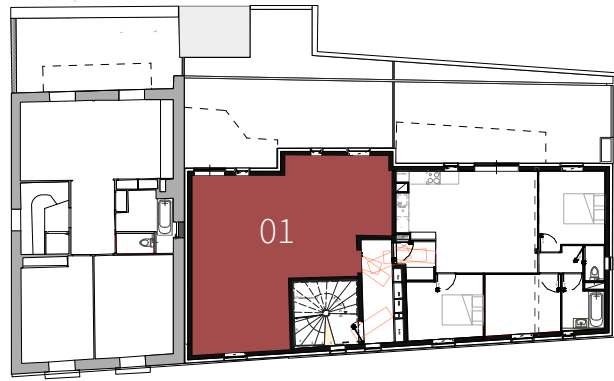


La Villa Bacchus

4, Rue Frédéric Girod 74150 Rumilly

Plan de Repérage



Echelle 1/350ème

| | |
|-------------------|----------------------|
| NIVEAU 1 | |
| LOT n° 01 | TYPE 2 |
| SURFACE HABITABLE | 56,75 m ² |

SURFACES HABITABLES

| | | <180 |
|------------------|----------------------|---------------------|
| Entrée | 5,50 m ² | 0,00 m ² |
| Séjour / Cuisine | 34,20 m ² | 0,00 m ² |
| Salle de Bains | 5,35 m ² | 0,00 m ² |
| W.c | 1,40 m ² | 0,00 m ² |
| Chambre 01 | 10,30 m ² | 0,00 m ² |

TOTAL SHAB 56,75 m² 0,00 m²

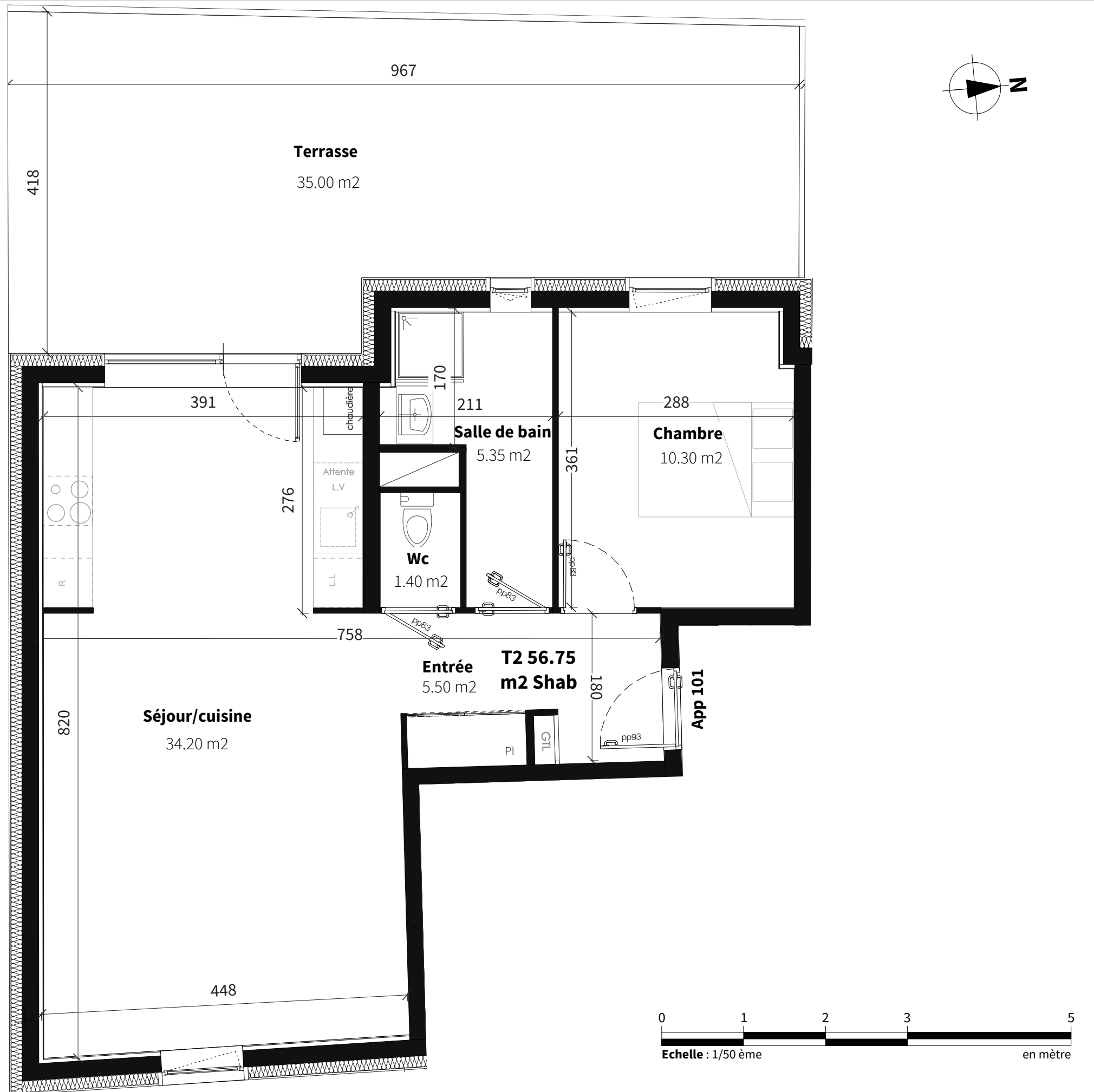
Terrasse 35,00 m²

Les surfaces des placards sont comprises dans les surfaces des pièces



DATE D'ÉDITION : 16/10/2019

ECHELLE : 1/50



nota: Document provisoire non contractuel établi sur la base du permis de construire en cours. Les surfaces indiquées sont approximatives et peuvent varier dans le cadre des modifications susceptibles d'être apportées lors de la réalisation en fonction des nécessités techniques ou réglementaires tant pour les dimensions que pour les équipements. Les retombées, faux plafonds, soffites, poutres et poteaux ainsi que l'emplacement des équipements ne sont pas tous figurés ou le sont à titre indicatif.